

# Catapult Reid

## GRAND ARCHITECT!

Expansion

АВТОР ИГРЫ: Кристиан Фош РАЗРАБОТКА: Константин Кеворк

ИЛЛЮСТРАЦИИ: Дамьен Маммолини ГРАФИЧЕСКИЙ ДИЗАЙН: Кристиан Фош, Луис Брюэ

НАД РУССКОЙ ВЕРСИЕЙ ИГРЫ РАБОТАЛИ: Александра Етонова, Полина Кудрявцева, Владислав Пичугин



## ОСОБЫЕ СНАРЯДЫ



2 × ТУХЛЫЕ  
РЫБЫ



2 × УЛЬЯ



2 × КУБИКА СУДЬБЫ



2 × ПЛАСТИКОВЫЕ  
ПОДСТАВКИ

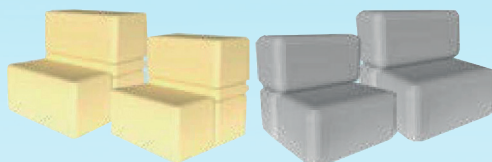
## ОСОБЫЕ СТРОИТЕЛЬНЫЕ БЛОКИ



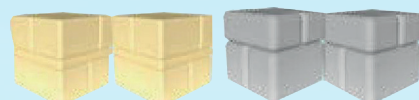
4 × БЛОКА БАШНИ



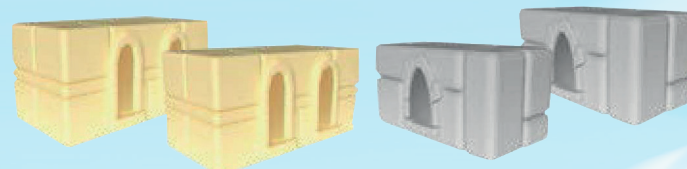
4 × МАЛЫХ БЛОКА БАШНИ



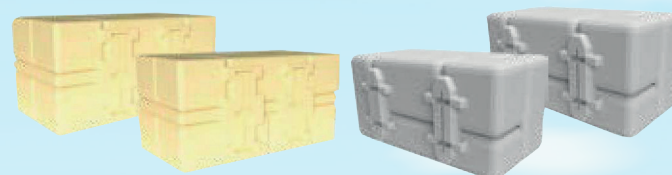
4 × УГЛОВЫХ БЛОКА



4 × ОДИНОЧНЫХ БЛОКА



4 × ОКОННЫХ БЛОКА



4 × БЛОКА-БОЙНИЦЫ

## ОСОБЫЕ СНАРЯДЫ

**Подготовка к игре.** Каждый игрок получает по улью, тухлой рыбе и кубику судьбы.

**Ход игры.** В фазе выстрела вы можете использовать один из особых снарядов вместо обычного. После выстрела не забудьте применить его эффект.



**Тухлая рыба.** Это снаряд с характером! Придётся постараться, чтобы запустить его точно в цель. Он летит по непредсказуемой траектории, сбивает солдат и строительные блоки соперника по стандартным правилам, а ещё... жутко воняет! Все солдаты на расстоянии 2 от места попадания снаряда сражены этим запахом наповал и уходят из игры!



**Улей.** Используйте улей, чтобы навести шороху в стане противника! Если в фазе выстрела хотя бы один строительный блок в его замке был задет ульем, пчёлы начнут атаковать вражеских солдат: переставьте до 3 солдат в замке противника, следуя правилам расстановки солдат.



**Кубик судьбы.** Этот снаряд не только наносит урон крепости противника по стандартным правилам, но и позволяет применить эффект, выпавший на верхней грани.



**Двойной выстрел.** Произведите повторный выстрел снарядом из базовой игры.



**Встречный огонь.** Противник стреляет по вашей крепости снарядом из базовой игры!

## КОРОЛЕВСКИЙ РЕЖИМ

**Подготовка к игре.** Каждый игрок получает пластиковую подставку и помещает на неё одну из своих фигурок солдат. Теперь этот солдат принадлежит к королевской семье, что позволит ему использовать особую способность.



**Королевский манёвр.** В начале вашего хода можете переместить солдата из королевской семьи на новое место, следуя правилам расстановки солдат.

**Режим «Защита короны».** Чтобы сделать игру более соревновательной, в начале хода придерживайтесь следующего правила: если солдат из королевской семьи был перемещён в коробку, вы можете вернуть его в игру и поместить фигурку на новое место, следуя правилам расстановки солдат. Это значит, что вы проиграете только в том случае, если солдат из королевской семьи останется последним в крепости, а затем будет выбит из неё противником.