

СОСТАВ НАБОРОВ

- базовая игра (Покорение Марса)
- дополнения (Эллада и Элизий, Венера, Пролог, Кризис, Колонии)

*При комплектации всего набора, крышка коробки приподнимается на 3-4 мм.

ИНСТРУКЦИЯ ПО РАСКЛАДКЕ

1. Все элементы
вкладываются в коробку. Бумажную
вставку можно оставить или убрать.





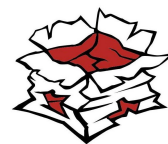
2. Укладываем базовые карты и инструкции в картотеку (на данном примере карты помещены в протекторы на 100 микрон). Располагаем справа с небольшим отступом.





3. Жетоны событий укладываются в пенал как показано на картинке. Располагаем пенал справа.





4. Раскладываем оставшиеся карты по категориям:

КОРПОРАЦИИ/СОБЫТИЯ/ПРОЛОГ (CORPORATE/
GLOBAL EVENTS/ PROLOGUE). Располагаем по
центру.







5.

Жетоны денег располагаются по соответствующим коробкам. Располагаются слева.





6.

Базовые жетоны и маркер шкалы ПО располагается как показано на картинке.





7. Складываем 2 комплекта
жетонов

ЛЕС/ГОРОД и размещаем левее базовых жетонов
(см. п.6).





8. Укладываем жетоны НАУКА и располагаем левее



предыдущих.





9.

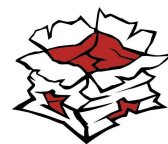
Жетоны ОКЕАН укладываем и располагаем как показано на картинке.





10. Если имеются объёмные маркеры – укладываем, как показано на картинке.





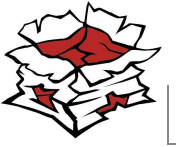
11. В коробку с надписью «MARS» располагаем миплы политики. Располагаем слева над коробками с жетонами денег.

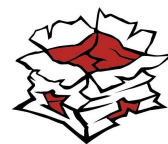




12. В коробку с надписью «TERRAFORMING» располагаем жетоны фракций. Располагаем по центру над коробками CORPORATE/GLOBAL EVENTS/PROLOGUE.







13.

Укладываем планшеты колоний и жетоны шатлов. Располагаем внизу коробки над жетонами.





14. Оставшиеся

жетоны укладываются в отделение справа внизу как показано на картинке.



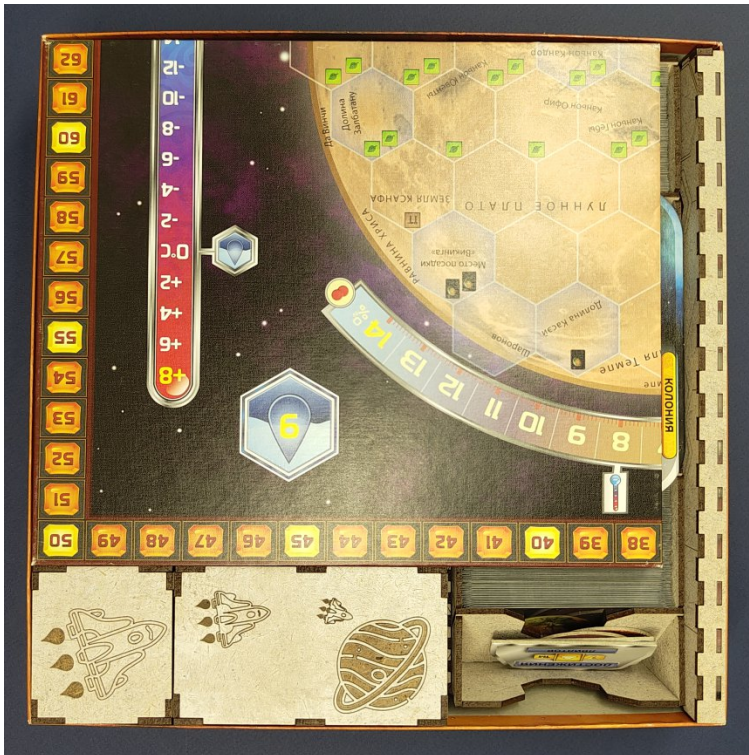


15. Укладываем планшеты игроков (не объёмные!).





16. Размещаем планшет КОЛОНИИ над картами.





17. Поверх всего располагаются 2 карты (если имеется только одна, то вместо второй используется заглушка).

